

## FRAME PER PANNELLO LED FRAME FOR LED PANEL

**39.9P034045\***  
**39.9P034045\***

**Dimensioni/ Dimensions: L.1200 X W.300 X H.43mm**

**Materiale: Alluminio Bianco / Material: White Aluminium**



**Si compone di:**

**4 profilati;**  
**4 connettori angolari bianchi;**  
**6 tasselli ad espansione;**  
**6 viti autofilettanti**

**Includes:**

**4 profiles;**  
**4 white corner connectors;**  
**6 expansion screws;**  
**6 self tapping screws**



**1. Fissare i connettori angolari bianchi ai lati dei profilati (come mostrato nella figura), montandone solo tre e lasciando libero uno dei due lati che non verrà fissato al soffitto, per permettere l'inserimento del pannello LED.**

**1. Install the white corner connectors on the sides of the profiles (like in picture) mounting only three and not inserting one of the two sides that will not be fixed to the ceiling, to allow insertion of the LED panel.**



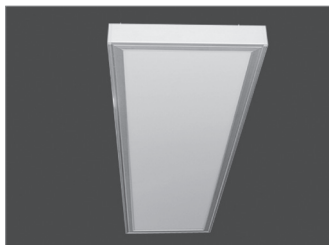
**2. Appoggiare il frame dal lato dei fori sul soffitto e segnare i 6 fori da praticare per installarlo.**

**2. Place the frame on the side of the holes on the ceiling and mark the 6 holes to be drilled to install it.**



**3. Fissare il frame al soffitto utilizzando tasselli e viti autofilettanti che supportino il peso di tutta la struttura (frame + pannello LED).**

**3. Fix the frame using dowels and self tapping screws that support the weight of the whole structure (frame + LED panel).**



**4. Togliere tensione alla rete elettrica.**

**- Collegare l'alimentatore alla rete elettrica e quindi al pannello LED.**  
**- Inserire il pannello nel binario inferiore del frame, dal lato libero.**

**4. Turn off mains power.**

**- Connect power supply to the mains power and after to the Led panel.**  
**- Insert led panel in the frame lower rail from open side.**

**5. Chiudere quindi il frame, inserendo l'ultimo profilato simultaneamente su entrambe i connettori angolari bianchi.**

**5. Then close the frame, entering the last profile simultaneously on both white corner connectors.**

**Nota:** per riaprire il frame, basta sganciare uno dei due profili non fissati al soffitto, estraendolo simultaneamente da entrambi connettori angolari bianchi.

**Note:** To reopen the frame, unlatch one of the two profiles not fixed to the ceiling, pulling it out of both white corner connectors simultaneously.

## INFORMAZIONE AGLI UTENTI DI APPARECCHIATURE DOMESTICHE O PROFESSIONALI



***Ai sensi dell'art. 26 del Decreto Legislativo 14 marzo 2014, n. 49 "Attuazione della Direttiva 2012/19/UE sui rifiuti di apparecchiature elettriche ed elettroniche (RAEE)"***

Il simbolo del cassonetto barrato riportato sull'apparecchiatura o sulla sua confezione indica che il prodotto alla fine della propria vita utile deve essere raccolto separatamente dagli altri rifiuti per permetterne un adeguato trattamento e riciclo. L'utente dovrà, pertanto, conferire gratuitamente l'apparecchiatura giunta a fine vita agli idonei centri comunali di raccolta differenziata dei rifiuti elettrici ed elettronici, oppure riconsegnarla al rivenditore secondo le seguenti modalità:

- per apparecchiature di piccolissime dimensioni, ovvero con almeno un lato esterno non superiore a 25 cm, è prevista la consegna gratuita senza obbligo di acquisto presso i negozi con una superficie di vendita delle apparecchiature elettriche ed elettroniche superiore ai 400 mq. Per negozi con dimensioni inferiori, tale modalità è facoltativa.
- per apparecchiature con dimensioni superiori a 25 cm, è prevista la consegna in tutti i punti di vendita in modalità 1contro1, ovvero la consegna al rivenditore potrà avvenire solo all'atto dell'acquisto di un nuovo prodotto equivalente, in ragione di uno a uno.

L'adeguata raccolta differenziata per l'avvio successivo dell'apparecchiatura dismessa al riciclaggio, al trattamento e allo smaltimento ambientalmente compatibile contribuisce ad evitare possibili effetti negativi sull'ambiente e sulla salute e favorisce il reimpiego e/o riciclo dei materiali di cui è composta l'apparecchiatura.

Lo smaltimento abusivo del prodotto da parte dell'utente comporta l'applicazione delle sanzioni di cui alla corrente normativa di legge.

**LIFE Electronics S.p.A. ha scelto di aderire a Consorzio ReMedia, primario Sistema Collettivo che garantisce ai consumatori il corretto trattamento e recupero dei RAEE e la promozione di politiche orientate alla tutela ambientale.**

[www.life-electronics.com](http://www.life-electronics.com)



Importato da: **LIFE ELECTRONICS S.p.A.**  
Via Raffaele Leone, 3 – 95018 Riposto (CT)  
Made in CHINA